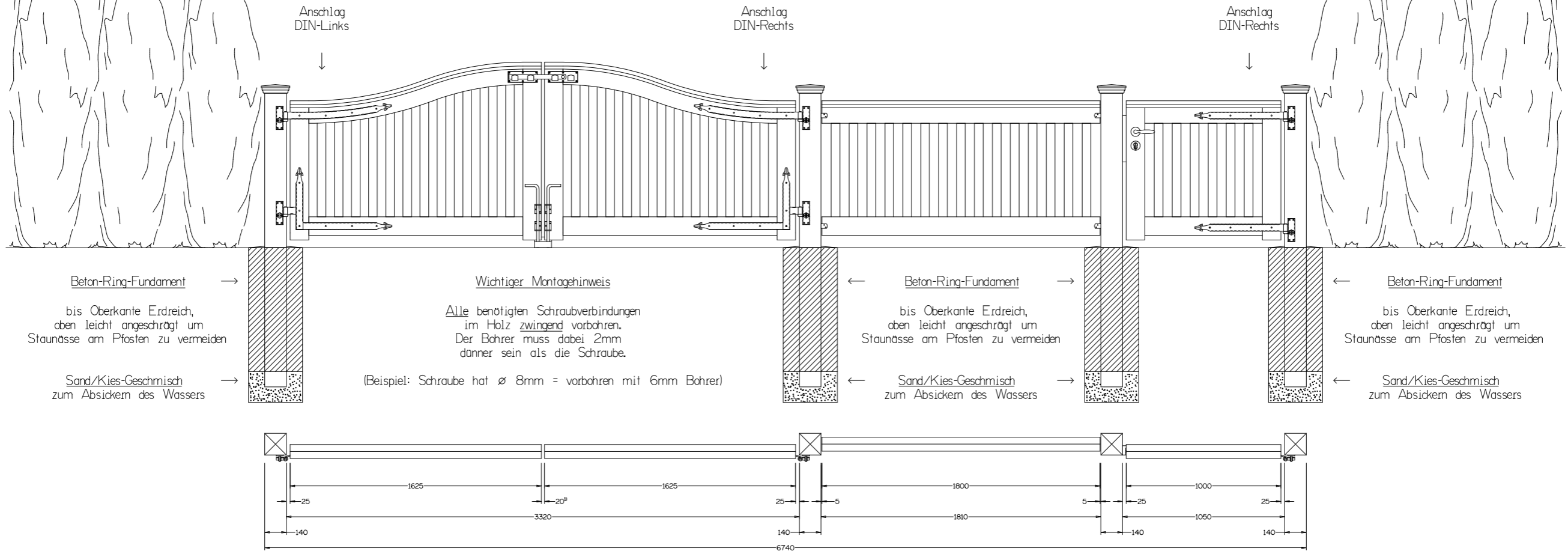


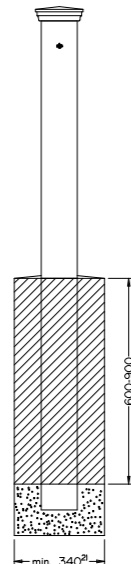
# Technisches Datenblatt Peters + Peters GmbH

Beispielhafte Innenansicht einer Toranlage



## Montageanleitung für Pfosten

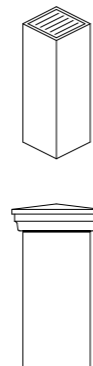
Unsere Pfosten sind 1600-2900mm lang und werden je nach Tortyp und persönlichen Geschmack ca. 600-900mm ins Erdreich eingegraben. Für eine lange Lebensdauer und eine dauerhafte Stabilität sollten die Pfosten in ein Ring-Fundament aus Beton gesetzt werden. Damit sich am Pfosten ablaufende Feuchtigkeit nicht in einer Betonwanne sammeln kann, den Pfosten nicht in den Beton stellen, sondern mindestens 100mm unten aus dem Betonring herausragen lassen und in ein Gemisch aus Sand und Kies stellen. Den Pfosten bis Oberkante Erdreich mit dem Beton ummanteln und den oberen Abschluss leicht anschrägen um die Staunässe am Pfosten zu vermeiden.



## Montageanleitung für Pfostenabdeckung

Die Befestigung der Pfostenabdeckungen erfolgt mittels Silikandichtstoff. Um das Eindringen von Feuchtigkeit in die Montagefuge zu verhindern, gehen Sie bitte wie folgt vor:

1. Kleberangabe auf Pfosten: Mindestens 5mm starken Kleberstrang an der Pfostenkante sowie 5mm starke Kleberstränge parallel auf der Fläche.
2. Abdeckung aufpressen und ausrichten. Die Abdeckung steht allseitig ca. 10mm über.
3. Montagefuge außen herum zusätzlich wasserdicht versiegeln um Wassereindrang im Hirnholz zu vermeiden.



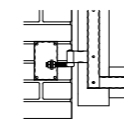
Eventuelle Bohrungen im Hirnholz des Pfostens oder der Abdeckung sind produktionsbedingt (Aufhänghilfe für Lackierung) und haben keine Funktion beim Ausrichten während der Montage.

## Qualität made in Schleswig-Holstein

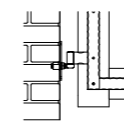
7 Jahre Garantie auf die werkseitig verwendete IROPUR-2K Farbe gegen Ablösen vom unserem genutzten ODUM-IROKO Hartholz\*

25 Jahre Garantie auf das werkseitig, von uns lackierte, ODUM-IROKO Hartholz gegen Verrottung\*

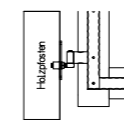
## Klobenarten bzw. Spezialkloben (im Austausch gegen die Serienkloben ohne Aufpreis)



**Kloben A für gemauerte Pfosten:**  
Montage hinter dem Pfosten  
Der Gewindebolzen ist um ca. 40mm verlängert, so wird die Montage der Grundplatte von der empfindlichen Mauereckkante entfernt möglich.



**Kloben B für gemauerte Pfosten:**  
Montage zwischen dem Pfosten



**Kloben C für Holzpfeiler:**  
Montage zwischen dem Pfosten

## Legende

1) Planungsmaß beim Doppeltor zwischen den beiden Flügeln:

20mm bei Verwendung von Überwurf oder E-Antrieb

10mm bei Schlosseinbau mit Drücker oder Knopf

2) Breite des Beton-Ring-Fundaments:

Pfostenmaß (z.B. 140x140mm) zzgl. allseitig min. 100mm

3) Garantievorsetzungen:

Auf die nebenstehenden Garantien kann im Bedarfsfall nur Anspruch erhoben werden, wenn die von uns hier genannten Montagehinweise bzw. -vorgaben (insbesondere der Pfosten und Pfostenabdeckungen) eingehalten worden sind. Bei fehlerhafter Montage übernehmen wir keinerlei Haftung und die Garantieansprüche erlöschen.

## Herstellergarantie – Peters + Peters GmbH –

Dank der natürlichen Widerstandsfähigkeit des Holzes garantieren wir für das werkseitig lackierte ODUM-IROKO Hartholz eine Mindestresistenz von 25 Jahren gegen Verrottung. Zusätzlich gewähren wir eine Garantie von 7 Jahren auf die Lackhaftung unseres innovativen IROPUR-2K Farbsystems auf werkseitig lackiertem ODUMIROKO Hartholz.

### Garantiebedingungen

Die Frist für die Berechnung der Garantiedauer beginnt mit dem Rechnungsdatum. Der räumliche Geltungsbereich der Garantieleistung erstreckt sich auf das Land der Bundesrepublik Deutschland. Der Garantie zu Grunde liegt eine fachgerecht ausgeführte Montage laut technischen Datenblatt von der Peters + Peters GmbH. Bei nicht fachgerecht ausgeführter Montage erlöschen die etwaigen Garantieansprüche.

Sollten während des Zeitraums der oben genannten Garantie Fehler an der von Ihnen erworbenen Ware auftreten, so gewähren wir Ihnen als Hersteller und Garantiegeber im Rahmen dieser Garantie eine der folgenden Leistungen nach unserer Wahl:

- 1) kostenfreie Zusendung eines Reparaturkits
- 2) kostenfreie Reparatur/Nachbesserung der Ware durch Peters + Peters oder externe Partner
- 3) kostenfreier Austausch der Ware gegen einen gleichwertigen Artikel (bei Serienartikeln - nicht bei auftragsbezogenen Sonderanfertigungen)

#### **Im Garantiefall wenden Sie sich bitte an den Garantiegeber:**

Peters + Peters GmbH  
Boschstraße 7  
24568 Kaltenkirchen  
04191 91 91 91  
info@friesenzaun.de

#### **Garantieansprüche sind ausgeschlossen bei Schäden an der Ware durch**

- nicht fachgerechte Montage
- normalen Verschleiß
- unsachgemäße oder missbräuchliche Behandlung
- Gewaltanwendung (z. B. Schläge und Tritte)
- Reparaturversuche in Eigenregie (ohne vorherige Absprache)
- extreme Umwelteinflüsse (Hitze, Feuchtigkeit, Sturmschäden etc.)

Voraussetzung für die Inanspruchnahme der Garantieleistung ist, dass dem Garantiegeber die Prüfung des Garantiefalls ermöglicht wird (z.B. durch Einschicken der Ware). Es ist darauf zu achten, dass Beschädigungen der Ware auf dem Transportweg durch eine sichere Verpackung vermieden werden. Es ist für die Beantragung der Garantieleistung eine Rechnungskopie der Warensendung beizufügen, damit der Garantiegeber prüfen kann, ob die Garantiefrist eingehalten worden ist. Ohne Rechnungskopie kann der Garantiegeber die Garantieleistung ablehnen. Ferner müssen Sie Namen und Anschrift des Verkäufers mitteilen, sofern sich diese Daten nicht aus der Rechnungskopie ergeben sollten.

Bei berechtigten Garantieansprüchen erfolgt die Garantieabwicklung für Sie in jedem Fall frachtfrei, d.h. der Garantiegeber erstattet etwaige Versandkosten für den Hinversand.

Durch diese Herstellergarantie werden Ihre gesetzlichen Rechte bei Mängeln nicht eingeschränkt und können von Ihnen unentgeltlich in Anspruch genommen werden. Von diesem Garantieversprechen bleiben etwaige bestehende gesetzliche Gewährleistungsrechte uns gegenüber folglich unberührt. Dieses Garantieversprechen des Herstellers verletzt Ihre gesetzlichen Rechte daher nicht, sondern erweitert Ihre Rechtsstellung vielmehr.